






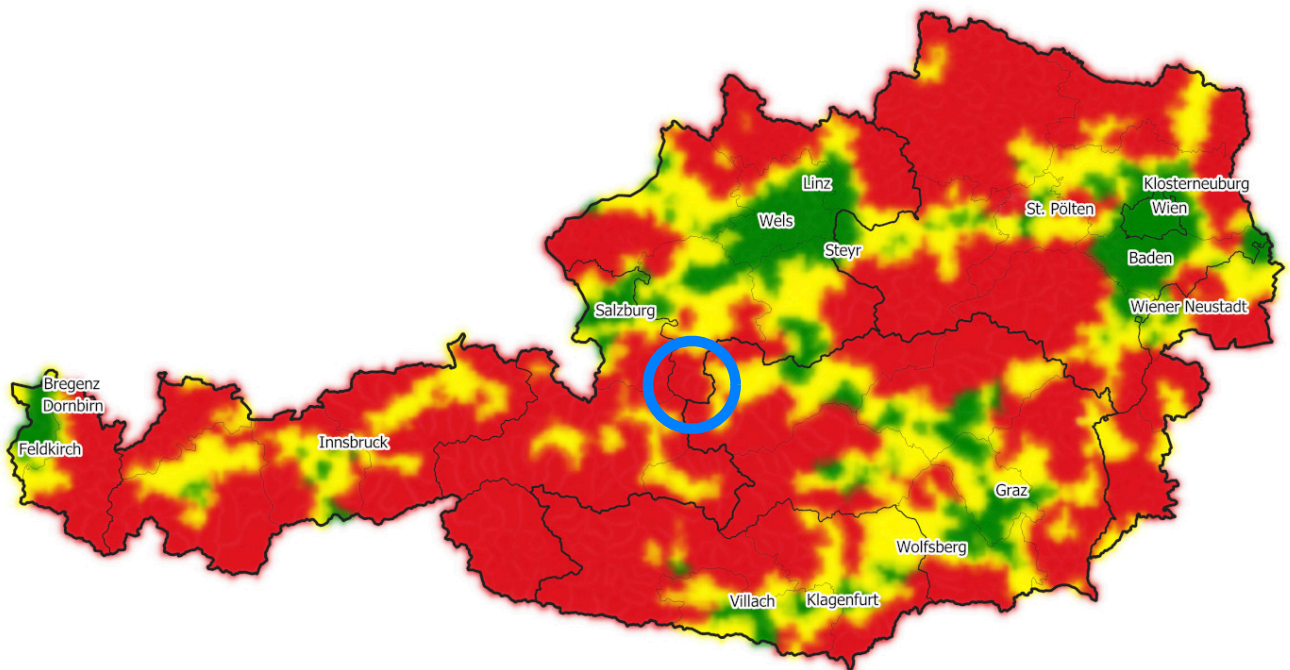
IndustrialBundle Hallstatt - 2023 -



(Stand: 31.12.2023)

Standorteignung für
Industrieimmobilien

-  A gut
-  B durchschnittlich
-  C schlecht



Quelle Karte: IndustrialPort

Europaweite Standorteignung gemäß IndustrialScore für Hallstatt: C

Dieser Ort liegt im vierten Quartil im europaweiten Vergleich.



1 Statistische Basisdaten

Bezirk	Traunviertel	Gemeindeverband	Hallstatt
Einwohnerzahl	754	Bevölkerungsdichte*	13 Einwohner je km ²
IndustrialScore (EU)	C (sehr schlecht)		
Erreichbarkeit	Bundeswert	Hallstatt	Abw. vom Bund
Autobahnen	7 Min.	22 Min.	+214,3 %
Schnellstraßen	17 Min.	18 Min.	+5,9 %
Bundesstraßen	7 Min.	14 Min.	+100,0 %
Strukturdaten	Bundeswert	Hallstatt	Abw. vom Bund
Anteil Beschäftigte an Bevölkerung*	48,8 %	46,4 %	-4,9 %
Anteil Bevölkerung 18-65 Jahre an Bevölkerung*	66,2 %	65,8 %	-0,6 %
Bruttoinlandsprodukt je Erwerbstätigen*	84.741,30 €	87.562,50 €	+3,3 %

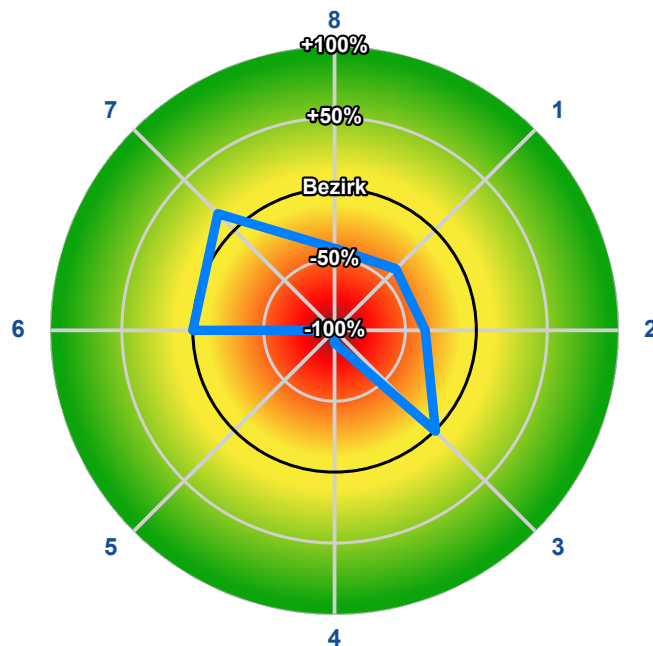
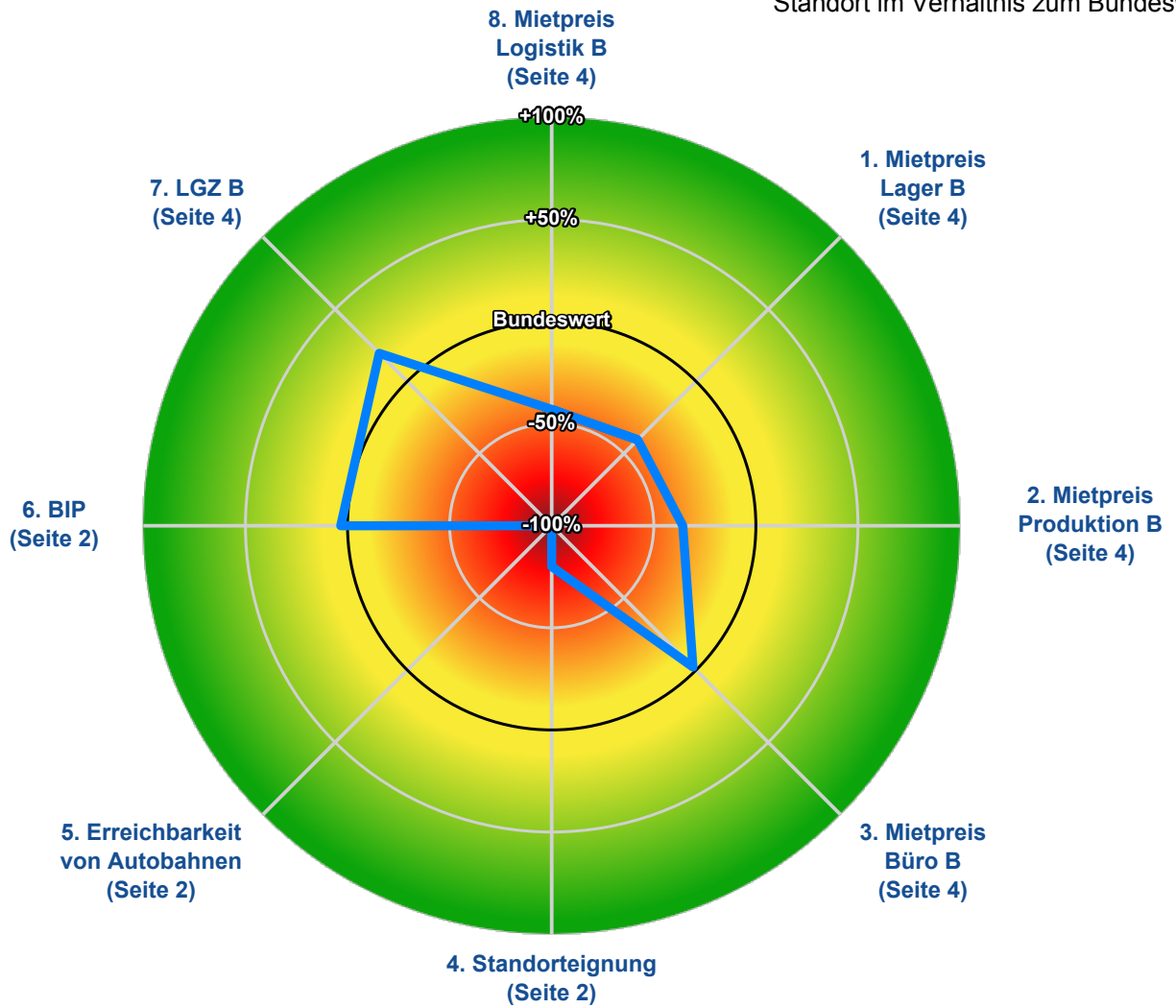
* NUTS3-Ebene (Bezirk)

* Vergleichswerte von 2022, die Werte von 2023 liegen uns leider noch nicht vor.



2 Standortübersicht

Standort im Verhältnis zum Bundeswert



Standort im Verhältnis zum Bezirk



3 Mieten (Gemeinde)

Median der Marktmieten für Hallstatt (2023)

Ausstattungs-klasse	Miete ¹	Durchschnitt ²	Abweichung ³	Standardabw.
Lagerflächen A	2,05 €	3,60 €	-43,1 %	±15,1 %
Lagerflächen B	1,85 €	3,10 €	-40,3 %	±15,5 %
Lagerflächen C	1,70 €	2,65 €	-35,8 %	±16,0 %
Logistikflächen A	2,10 €	3,95 €	-46,8 %	±14,9 %
Logistikflächen B	1,95 €	3,40 €	-42,6 %	±14,8 %
Logistikflächen C	1,70 €	2,85 €	-40,4 %	±15,3 %
Produktionsflächen A	1,95 €	3,40 €	-42,6 %	±16,2 %
Produktionsflächen B	1,85 €	2,90 €	-36,2 %	±16,3 %
Produktionsflächen C	1,50 €	2,50 €	-40,0 %	±16,3 %
Büroflächen A	6,45 €	6,65 €	-3,0 %	±7,8 %
Büroflächen B	5,40 €	5,50 €	-1,8 %	±7,9 %
Büroflächen C	4,55 €	5,85 €	-22,2 %	±17,1 %

4 Liegenschaftszinssätze je Qualitätsklasse (Gemeinde)

Durchschnittliche Liegenschaftszinssätze in Hallstatt (2023)

Ausstattungs-klasse	Zinssatz
Liegenschaftszinssatz A	8,2 %
Liegenschaftszinssatz B	10,7 %
Liegenschaftszinssatz C	13,1 %



5 Quellen

Quellen:

Statistische Basisdaten: Statistische Ämter; Europaweites, grenzübergreifendes Entfernungsmodell auf Basis eigenen Researchs
Mieten: eigener Research
Liegenschaftszins: eigener Research

6 Definitionen

EU-Heatmap

Die Heatmap für Industrieimmobilien basiert auf einem umfassenden Bewertungsmodell, das ein grenzübergreifendes Entfernungsmodell und vielfältige statistische Basisdaten nutzt. AAA klassifizierte Standorte stellen die optimalen Standorte dar, die höchsten Anforderungen genügen. Standorte mit ähnlichen Merkmalen werden basierend auf ihrer Übereinstimmung mit diesen AAA-Standards in Kategorien von AA bis C eingestuft, wobei AA sehr nahe an den idealen Bedingungen liegt und C die am wenigsten geeigneten Standorte markiert. Diese systematische Einteilung ermöglicht eine klare Bewertung der Eignung von Standorten für Industrieimmobilien im jeweiligen Land und untereinander.

Liegenschaftzinssatz

Liegenschaftszins §21 Abs. 2 der ImmoWertV

"Liegenschaftzinssätze sind Kapitalisierungszinssätze, mit denen Verkehrswerte von Grundstücken je nach Grundstücksart im Durchschnitt marktüblich verzinst werden. Liegenschaftzinssätze werden nach den Grundsätzen des Ertragswertverfahrens nach den §§ 27 bis 34 auf der Grundlage von geeigneten Kaufpreisen und den ihnen entsprechenden Reinerträgen ermittelt."

Die Ermittlung des Liegenschaftzinssatzes erfolgt mit umgestellter Ertragswertformel (Ertragswertverfahren) analog der ImmoWertV. Die Ermittlung hierbei wird iterativ durchgeführt.

Der angegebene Liegenschaftszins ist auf Gemeindeebene. Die Einteilung A, B und C bezieht sich auf eine Industrieimmobilie mit:

- A: Gebäudealter unter 10 Jahren
- B: Gebäudealter zwischen 10 und 25 Jahren
- C: Gebäudealter älter als 25 Jahre

Bei gewachsenen Industrieanlagen ist das Gebäudealter pro Gebäudeteil oder das fiktiv ermittelte mittlere Baualter der Gesamtanlage anzusetzen.



Einteilung der Hallen- und Büroflächen

Lagerhallen dienen primär der Einlagerung von Waren. Sie haben häufig eine niedrige Deckenhöhe und weisen nur eine begrenzte Anzahl von ebenerdigen Toren oder Rampen auf.

	Ausstattungs-klasse A	Ausstattungs-klasse B	Ausstattungs-klasse C
Baualter	unter 10 Jahre	10 bis unter 25 Jahre	25 Jahre und älter
Hallenhöhe	8,5m oder mehr	6,0m bis unter 8,5m	unter 6,0m
Bodentraglast	5,0t/m ² oder mehr	4,0t/m ² bis unter 5,0t/m ²	unter 4,0t/m ²
Tore	mindestens 1 Tor pro 1.000m ² Hallenfläche	mindestens 1 Tor pro 2.500m ² Hallenfläche	weniger als 1 Tor pro 2.500m ² Hallenfläche
Andienungszonen/Rangierflächen für LKW	großzügig	ausreichend	unzureichend
Heizung	effizient	ausreichend	keine Heizung
Tageslicht	TageslichtdurchLichtkuppeln und Fensterbänder	TageslichtdurchLichtkuppeln oder Fensterbänder	unzureichend

Logistikhallen verbinden die Funktionen Lagerung und Verteilung. Sie verfügen über eine größere Hallenhöhe und -tiefe und über eine höhere Anzahl an Rampentoren als herkömmliche Lagerhallen. Logistikhallen sind in der Regel beheizt und mit einer Sprinkleranlage ausgestattet.

	Ausstattungs-klasse A	Ausstattungs-klasse B	Ausstattungs-klasse C
Baualter	unter 10 Jahre	10 bis unter 25 Jahre	25 Jahre und älter
Hallenhöhe	10,5m oder mehr	7,0m bis unter 10,5m	unter 7,0m
Bodentraglast	5,0t/m ² oder mehr	4,0t/m ² bis unter 5,0t/m ²	unter 4,0t/m ²
Tore	mindestens 1 Rampentor pro 1.000m ² Hallenfläche plus ebenerdige Tore	mindestens 1 Rampentor pro 2.500m ² Hallenfläche	weniger als 1 Rampentor pro 2.500m ² Hallenfläche
Andienungszonen/Rangierflächen für LKW	großzügig	ausreichend	unzureichend
Heizung	effizient	ausreichend	keine Heizung
Tageslicht	TageslichtdurchLichtkuppeln und Fensterbänder	TageslichtdurchLichtkuppeln oder Fensterbänder	unzureichend



Produktionshallen dienen primär der Herstellung von Waren. Sie sind meist beheizt und verfügen über ebenerdige Rolltore, Tageslicht und teilweise Krananlagen.

	Ausstattungs-klasse A	Ausstattungs-klasse B	Ausstattungs-klasse C
Baualter	unter 10 Jahre	10 bis unter 25 Jahre	25 Jahre und älter
Hallenhöhe	6,5m oder mehr	6,0m bis unter 6,5m	unter 6,0m
Bodentraglast	5,0t/m ² oder mehr	4,0t/m ² bis unter 5,0t/m ²	unter 4,0t/m ²
Tore	mindestens 1 ebenerdige Tor pro 1.500m ² Hallenfläche plus Rampentore	mindestens 1 ebenerdige Tor pro 3.000m ² Hallenfläche	weniger als 1 ebenerdige Tor pro 3.000m ² Hallenfläche
Andienungszonen/Rangierflächen für LKW	großzügig	ausreichend	unzureichend
Heizung	effizient	ausreichend	keine Heizung
Tageslicht	TageslichtdurchLichtkuppeln und Fensterbänder	TageslichtdurchLichtkuppeln oder Fensterbänder	unzureichend

Büroflächen

Die betrachteten Büroflächen sind ausschließlich Büroflächen in Gewerbe- und/oder Industriegebieten, die sich direkt in oder an einer Hallenfläche befinden.

	Ausstattungs-klasse A	Ausstattungs-klasse B	Ausstattungs-klasse C
Baualter	unter 10 Jahre	10 bis unter 25 Jahre	25 Jahre und älter
Lichte Raumhöhe	3,0m oder mehr	2,5m bis unter 3,0m	unter 2,5m
Sonnenschutz	außenliegend, elektrisch	außenliegend, manuell mit Kurbel	nicht vorhanden
Verkabelung	Doppelboden	Hohlraumboden	Fensterbank/Sockelleiste
Kühlung	Klimatisierung	Kühldecke	nicht vorhanden
Sicherheit	Zugangskontrolle, Videoüberwachung	Zugangskontrolle	nicht vorhanden



Mieten

Die angegebenen Mietpreise sind die Mediane der Angebotsmieten auf Basis der zu betrachtenden Gemeinde. Hierfür wurden die Angebote in allen wesentlichen Immobilienportalen ausgewertet und anschließend nach Hauptnutzungsarten und Ausstattungsklassen geclustert. Herangezogen werden neben vergleichbarer Objektarten und Lage auch vergleichbare Bodenwerte. Der Median ergibt sich aus mindestens 5 Vergleichsgebäuden.

Die Mietpreise werden getrennt nach den Ausstattungsklassen modern (A), funktional (B) und einfach (C) sowie den Hauptnutzungsarten Logistik, Lager und Produktion, in Höhe von €/m² Brutto- Grundfläche (BGF) netto dargestellt.

Um das Problem von "Ausreißern" in den Datengruppen zu umgehen, wurden bewusst keine Durchschnittsmieten gewählt.

¹ Miete für Hallen- und Büroflächen in Hallstatt (GISCO AT315|AT_40709) im Jahr 2023

² Durchschnittsmiete für Hallen- und Büroflächen aller Städte und Gemeinden in Österreich im Jahr 2023 mit vergleichbarer Standorteignungsklasse wie sie Hallstatt hat (siehe Abschnitt: IndustrialScore)

³ Abweichung der Miete¹ im Jahr 2023 zum bundesweiten Durchschnitt² aller vergleichbaren Orte im Jahr 2023

Die angegebenen Mietpreise beziehen sich ausschließlich auf Büroflächen in Gewerbe- und/oder Industriegebieten, die sich direkt in oder an einer Hallenfläche befinden.

Median

Der Median ist ein Mittelwert für Verteilungen in der Statistik. Der Median einer Anzahl von Werten ist die Zahl, welche an der mittleren Stelle steht, wenn man die Werte nach Größe sortiert. Allgemein teilt ein Median eine Stichprobe, eine Anzahl von Werten oder eine Verteilung in zwei Hälften, so dass die Werte in der einen Hälfte kleiner als der Medianwert sind, in der anderen größer. Der Median gehört zur Gruppe der Quantile und kann auch als 0,5-Quantil betrachtet werden. Im Vergleich zum arithmetischen Mittel, oft Durchschnitt genannt, ist der Median robuster gegenüber Ausreißern (extrem abweichenden Werten).

NUTS Ebene (administrative Grenzen) Quellen:

- <https://ec.europa.eu/eurostat/web/nuts/overview>
- <https://ec.europa.eu/eurostat/web/nuts/correspondence-tables>

Die NUTS-Klassifikation (Nomenklatur der territorialen Einheiten für die Statistik) ist ein hierarchisches System zur Einteilung des wirtschaftlichen Territoriums der EU zum Zweck:

- der Sammlung, Entwicklung und Harmonisierung der europäischen Regionalstatistiken,
- sozioökonomischer Analysen der Regionen,
 - NUTS 1: größere sozioökonomische Regionen,
 - NUTS 2: Grundregionen für die Anwendung regionaler Richtlinien,
 - NUTS 3: kleinere Regionen für spezifische Diagnosen,
- Gestaltung der EU-Regionalpolitik,
 - Regionen, die für Unterstützung aus der Kohäsionspolitik infrage kommen, sind auf der NUTS 2-Ebene definiert,
 - der Kohäsionsbericht wurde bisher hauptsächlich auf der NUTS 2-Ebene erstellt.

Standardabweichung

Die Standardabweichung ist die Quadratwurzel der Varianz. Sie gibt den Bereich an, in dem sich ein Großteil der Messwerte befinden (ca. 68% bei Normalverteilung), wenn man sie vom Median abzieht bzw. hinzufügt. Zum Zweck der Normalisierung wird sie hier im Text als Prozentwert des jeweils angegebenen Durchschnittes ausgedrückt. Je weiter ein Wert aus dem Bereich der Standardabweichung austritt, desto unüblicher ist dieser für die entsprechende Population.



7 Kontakt und Impressum

IndustrialPort GmbH & Co. KG
Rodergasse 15
65510 Idstein Deutschland

E-Mail: info@industrialport.net
Telefon: +49 6126 979 0000

Geschäftsführer: Dipl.-Ing. Dipl.-Wirt.Ing. Peter Salostowitz FRICS
Handelsregister: Amtsgericht Wiesbaden HRA 9699

Haftungsausschluss

Die hierin enthaltenen Informationen stammen aus Quellen, die für zuverlässig erachtet werden und wurden mit der größtmöglichen Sorgfalt erstellt. Wir zweifeln nicht an ihrer Richtigkeit, haben sie jedoch nicht überprüft. Wir übernehmen dafür keine Gewähr und geben weder eine Garantie ab, noch machen wir Zusicherungen. Es obliegt Ihnen, ihre Richtigkeit und Vollständigkeit unabhängig zu bestätigen. Alle in Ansatz gebrachten Prognosen, Stellungnahmen, Annahmen oder Abschätzungen dienen ausschließlich als Beispiele und stellen weder die aktuelle noch die künftige Marktentwicklung dar und sind nicht für den Vertrieb oder die Empfehlung zum Kauf oder Verkauf einer bestimmten Finanzanlage bestimmt.

Diese Informationen sind ausschließlich zum Gebrauch durch die Kunden der IndustrialPort GmbH & Co. KG bestimmt und dürfen nicht ohne die vorherige schriftliche Zustimmung der IndustrialPort GmbH & Co. KG vervielfältigt werden.

Copyright 2024 IndustrialPort GmbH & Co. KG

8 Weitere Produkte von IndustrialPort

Webshop: <https://www.industrialport.net/onlineshop-industrialport/>
Markt Reports: <https://www.industrialport.net/produkt-kategorie/marktberichte-von-industrialport-auf-gemeindeebene/>
Bewertung: <https://www.industrialport.net/wertermittlung-industrieimmobilien/>
Beratung: <https://www.industrialport.net/beratung-fuer-industrieimmobilien/>
Index: <https://www.industrialport.net/industrieimmobilien-index-iwip/>

und weitere Produkte. Maßgeschneidert für Ihre Bedürfnisse im Hallensektor.

Alle Produkte können bestellt werden über www.industrialport.net.